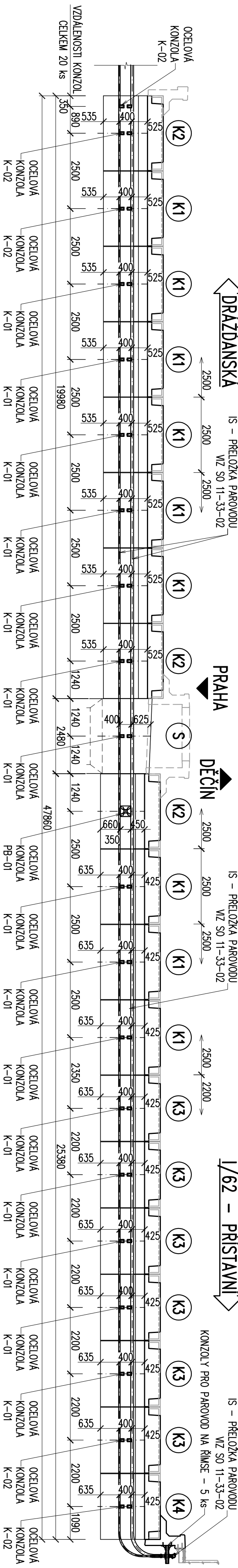
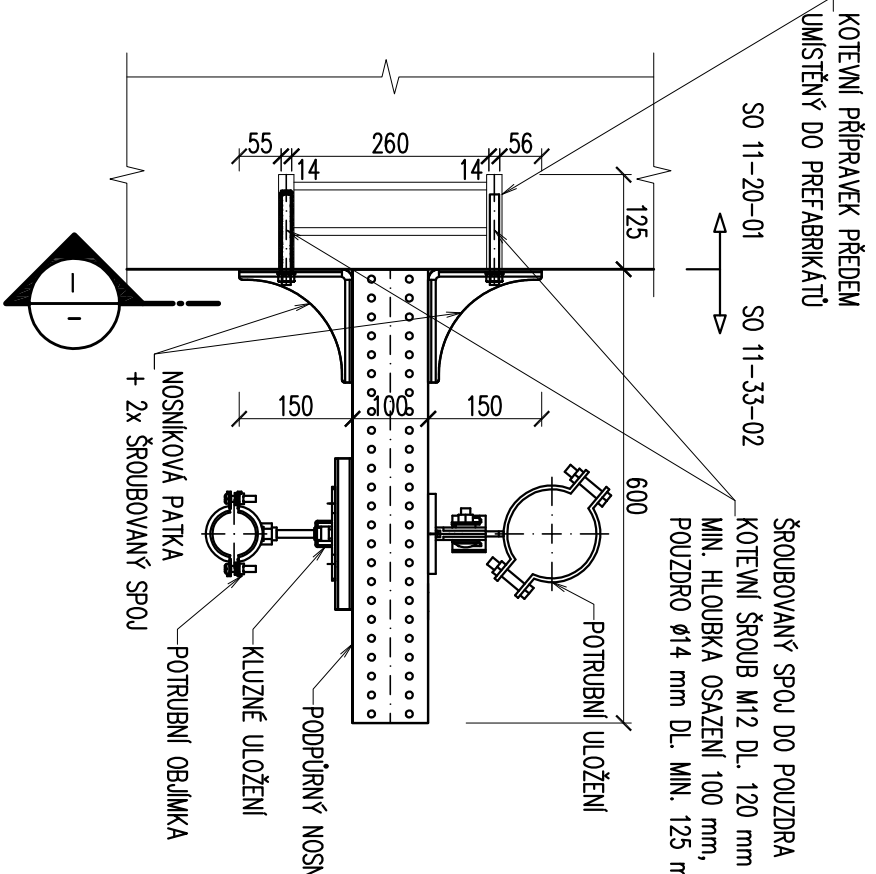


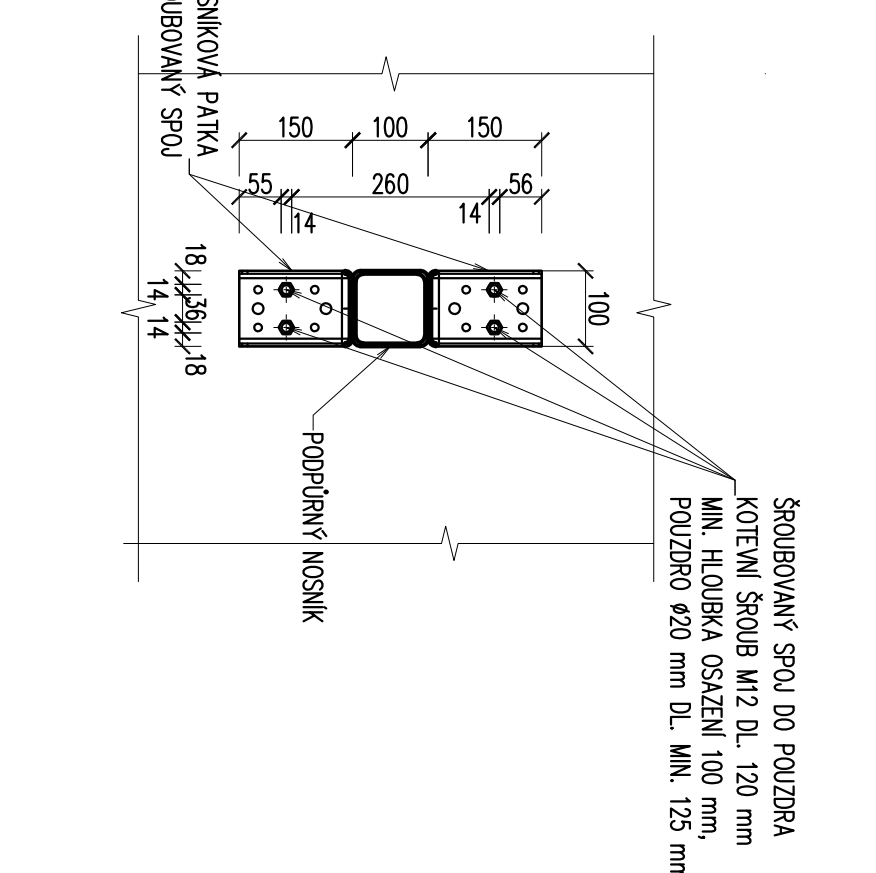
PŘÍČNÝ ŘEZ MOSTEM
1:100



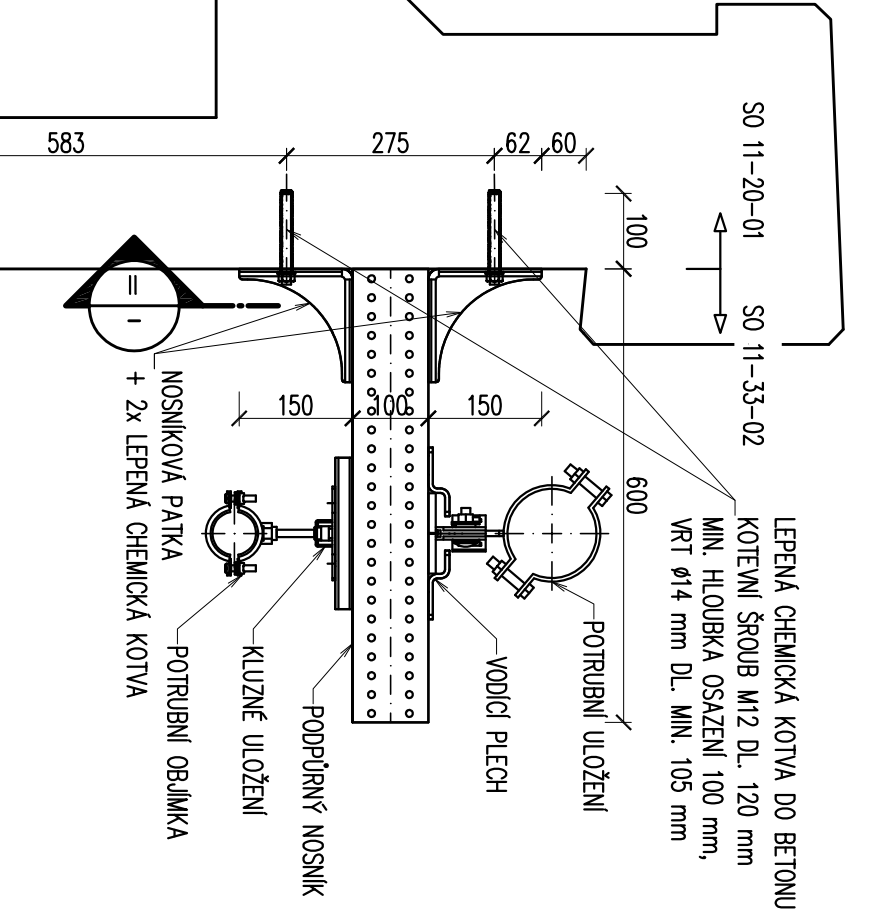
KONZOLA V NK
1:10



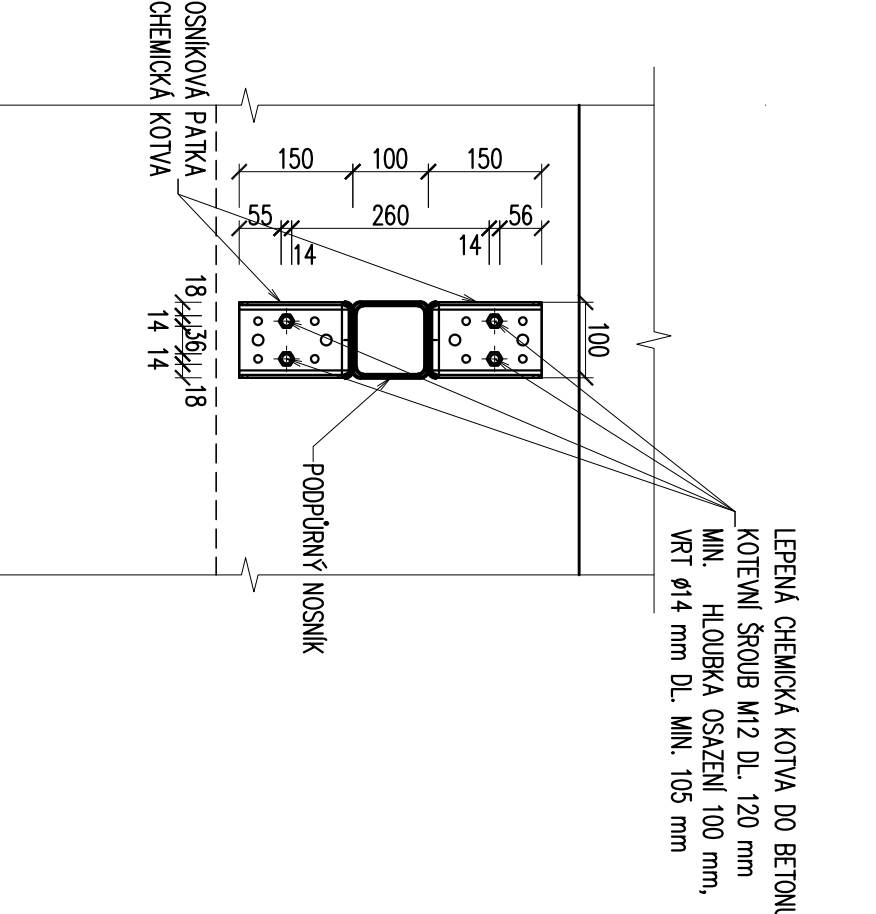
ŘEZ
1:10



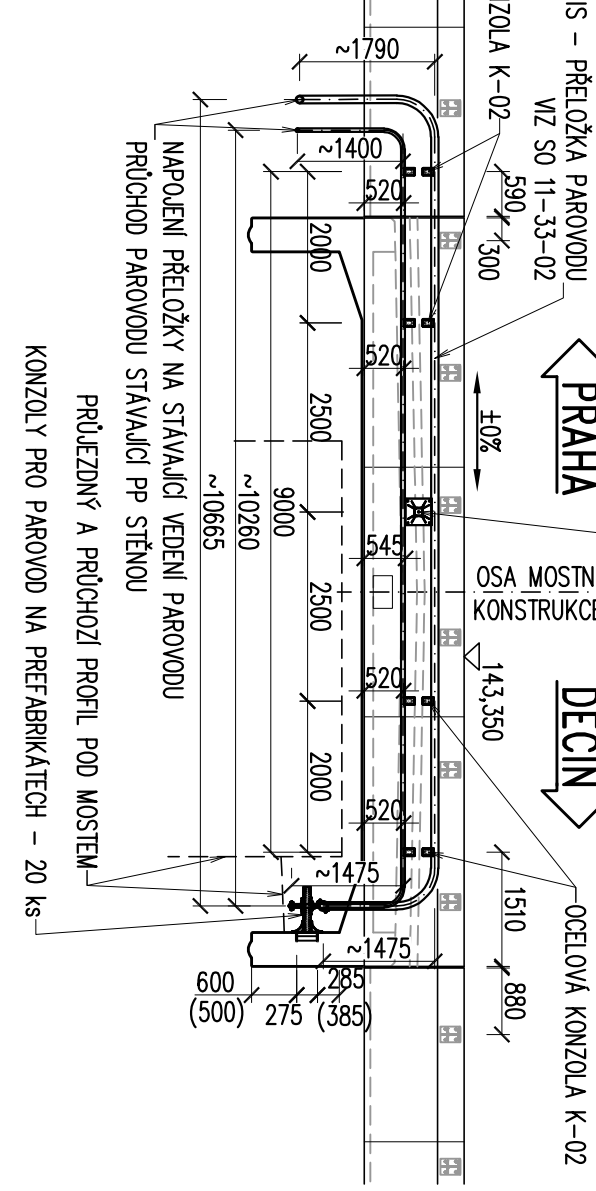
KONZOLA V ŘÍMSE
1:10



ŘEZ
1:10



POHLED NA PRAVOU ŘÍMSU
1:100



ŠROUBY 84 ks
CHEMICKÁ KOTVA 20 ks

K-01 15 ks
K-02 9 ks
PB-01 2 ks

OCEL S235 JR
KOTVY DO BETONU A4-70
POUZDRA DO BETONU A4-70

POZNÁMKY:

- OK JE ZARÁŽENA DO TŘÍDY PROVÁDĚNÍ EXC2 DLE ČSN EN 1090-2, POŽADAVKY NA MATERIÁL – VIZ TZ.
- KOUTOVÉ SVARÝ BUDOU OVLÁZENY PO CELEM OBVOU PRVKU
- KONZOLY JSOU KOTOVANY DO JEJICH STŘEDU.
- PROTIKOROZÍ OCHRANA VIZ. TZ.
- VŠECHNY HRANY BUDOU ZAOBLEZENY NA POLOKŘE R=2 mm.
- KOTEVNÍ PŘÍPRAVKY TVOŘENÉ Z OCELOVÝCH KOTEVNÍCH POUZDER A OCELOVÝCH PÁSKŮ BUDOU DO PREFABRIKÁTU UMÍSTĚNY PŘED BETONÁŽÍ.
- KOTEVNÍ PŘÍPRAVKY SE DO PREFABRIKÁTU UMÍSTĚNÍ POUŽÍJE NA STRANĚ PRŮBĚŽNĚHO PAROVODU, T.J. NA STRANĚ VE SMĚRU NA DĚČÍN.
- KONSTRUKCE KONZOL NA NK BUDĚ UMÍSTĚNA MONTÁŽNĚ NA STAVBĚ DO KOTEVNÍCH PŘÍPRAVKŮ – POMOCÍ ŠROUBŮ S POLOŽKAMI.
- KONSTRUKCE KONZOL JSOU ZAKRESLENY A VYKÁZANY V PŘÍLOZE č. 0.7.2
- KOTEVNÍ PŘÍPRAVKY JSOU ZAKRESLENY A VYKÁZANY V PŘÍLOZE č. 0.7.2
- KOTEVNÍ PŘÍPRAVKY BUDOU UPRAVENY DLE VYBRANÉHO DODAVATELE PODPORĚNÉHO SYSTÉMU UCHYČENÍ POTRUBÍ PAROVODU.
- DODAVATEL SYSTÉMU UCHYČENÍ MUSÍ BÝT STAVOVAN JŽ PŘED VÝROBOU BETONOVÝCH DÍLCŮ.
- KOTEVNÍ MUSÍ BÝT ZARÁČOVÁNO DO VTD PREFABRIKÁTU. DODATEČNÉ VRTÁNÍ DO PREFABRIKOVANÝCH DÍLCŮ NENÍ POUZDENO.
- SYSTÉM OCELOVÝCH PODPORÝCH KONZOL JE SOUČÁSTÍ SO 11-33-02 – PŘELOŽKA PAROVODU

Jiná ověření:		Ministerstvo dopravy Státní fond dopravní Infrastruktury	
Orientační schéma:		Radio opravné soustavy:	
Revize:	Datum:	Popis:	Kontrolovat:
000	14.06.2022	Definitivní odpovědní dokumentace	Ing. Libor Marek
Stavebník/Investor: Správa železnic, státní organizace			
Adresa: Dlážděná 1003/7, 110 00 Praha 1			
Zástupce investora: Stavební správa západ			
Adresa: Sokolovská 1955/278, 190 00 Praha 9			
Zhotovitel díla: TOP CON SERVICES s.r.o.			
Adresa: Ke Střice 1824/56, 182 00 Praha 8			
Kontakt: T: +420 284 021 740 E: topcon@topcon.cz			
Zhotovitel objektu: TOP CON SERVICES s.r.o.			
Adresa: Ke Střice 1824/56, 182 00 Praha 8			
Kontakt: T: +420 284 021 740 E: topcon@topcon.cz			
Hlavní projektant (HIP): Ing. Jakub Kára		Specialista: Ing. Jakub Kára	
Název stavby/akce: Rekonstrukce mostů v km 518,498 a 518,962 TÚ Praha Masarykovo n. - Děčín hl. n.		Označení investora: S632000254	
Označení zhotovitele: 28-12		Označení části: D-2.1.4	
Název části: Mosty, propustky a zdi	Označení objektu/komplexu: D-2.1.4		
Název objektu/díle části: Most v ev. km 518,498	Označení části: SO 11-20-01		
Název přílohy: OK - konzoly pro parovod	Číslo přílohy: 2. 0.8.2		
Název díle části přílohy: Zpracovatel přílohy:	Stupně dokumentace: DUSP+PPDS		
Odpovědný projektant: Ing. Radek Sklenář	Formáty: 5A4		
Kraj: Státní území	TUDU: 0801 R1		
Ústředí: 06/2022	Datum: 06/2022		
Stavba dokumentace: 06/2022			
Příloha: 06/2022			
Příloha: 06/2022			